

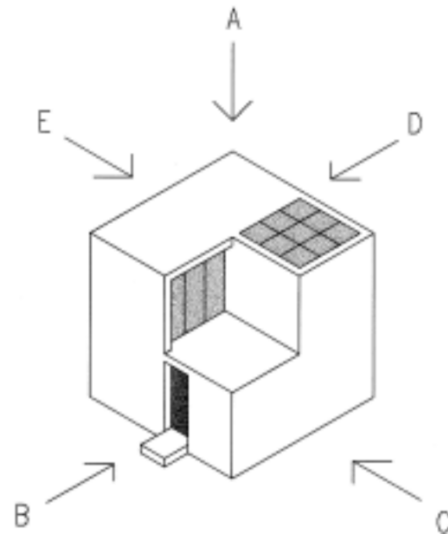
Input Zeichnen II

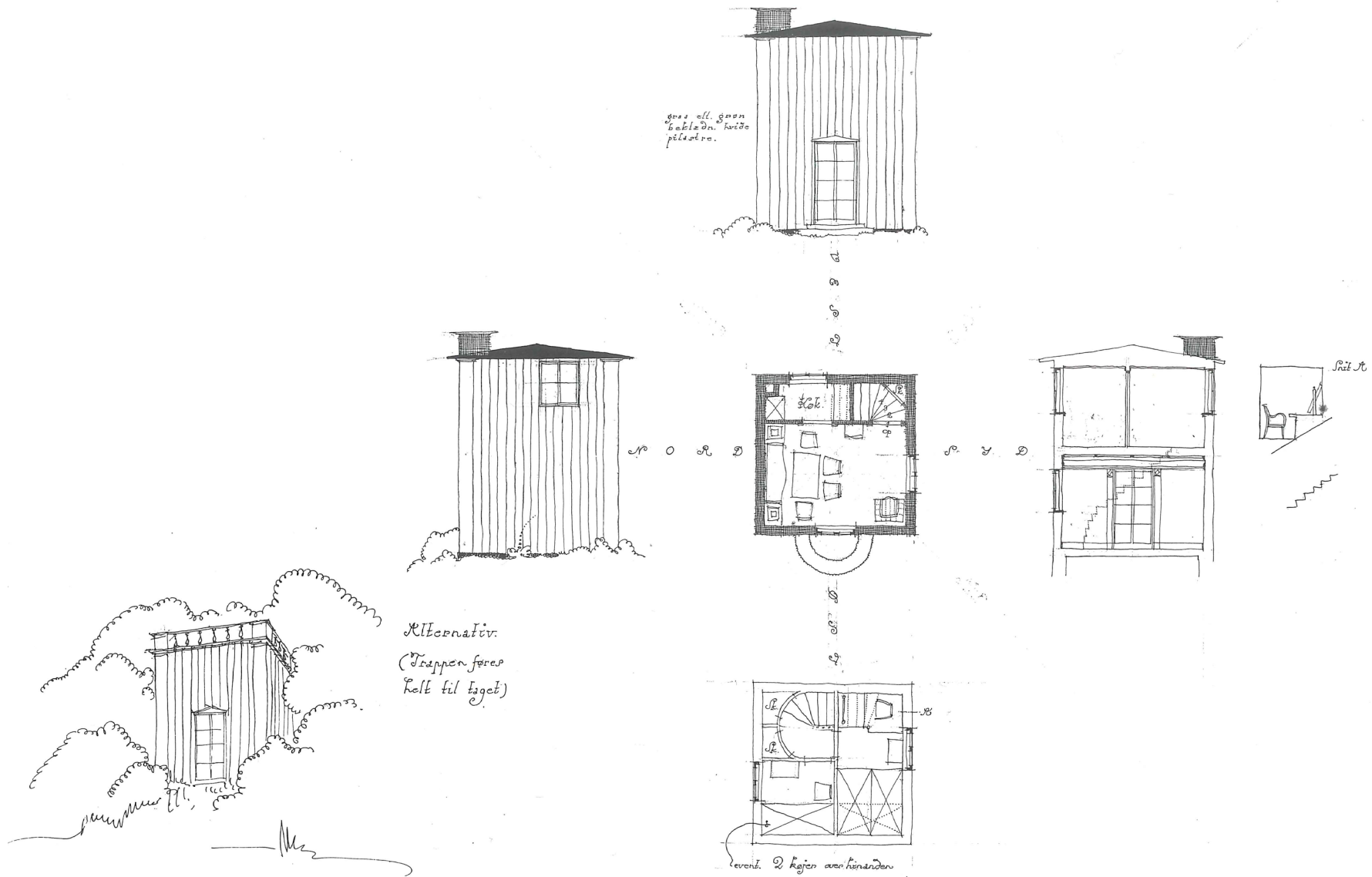
Planwerk

- > Grundriss - Schnitt - Ansicht
- > Zeichnungskonventionen
- > Beispielpläne „Atelierhaus“

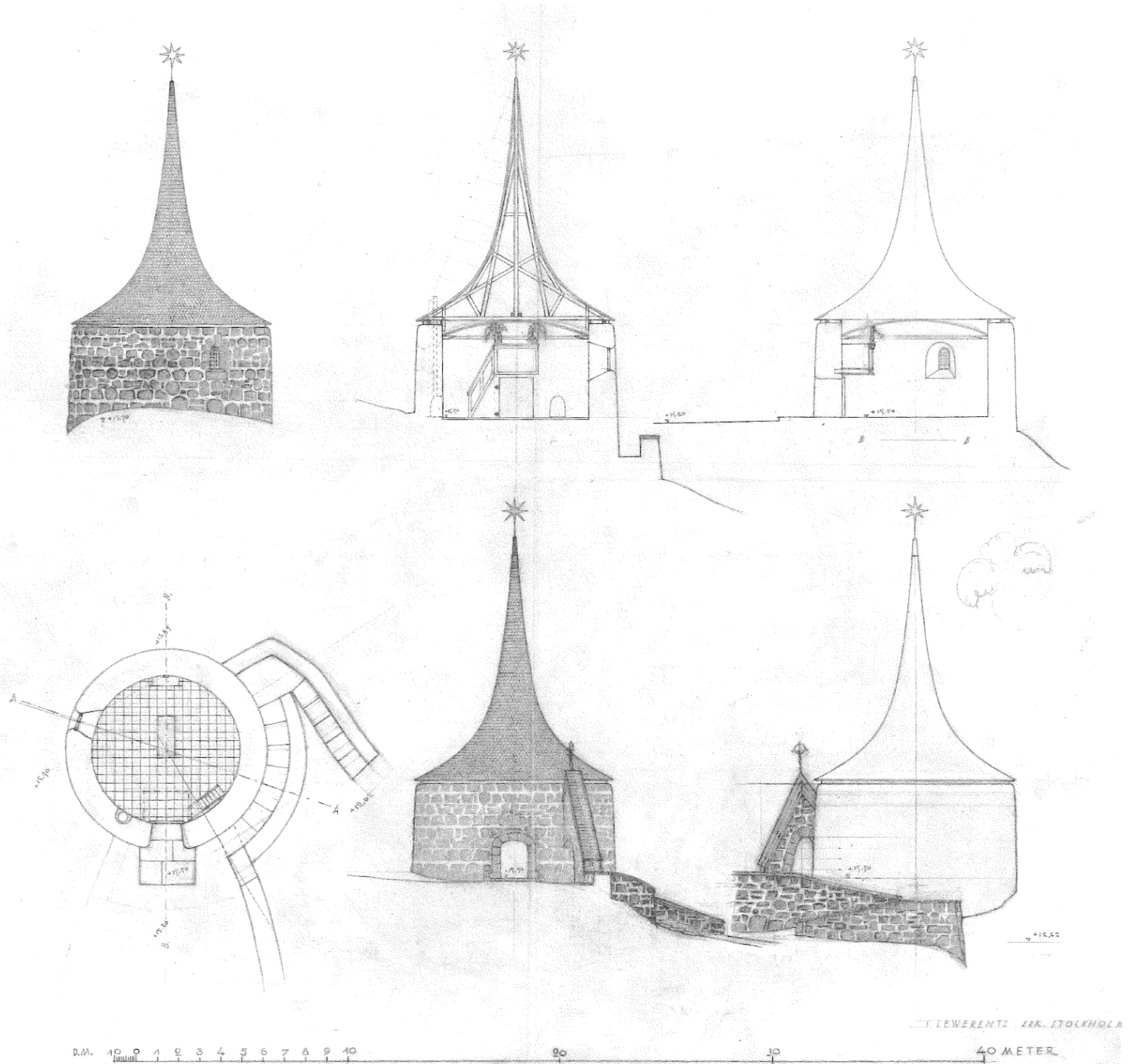
Input Zeichnen II

Grundriss - Schnitt - Ansicht



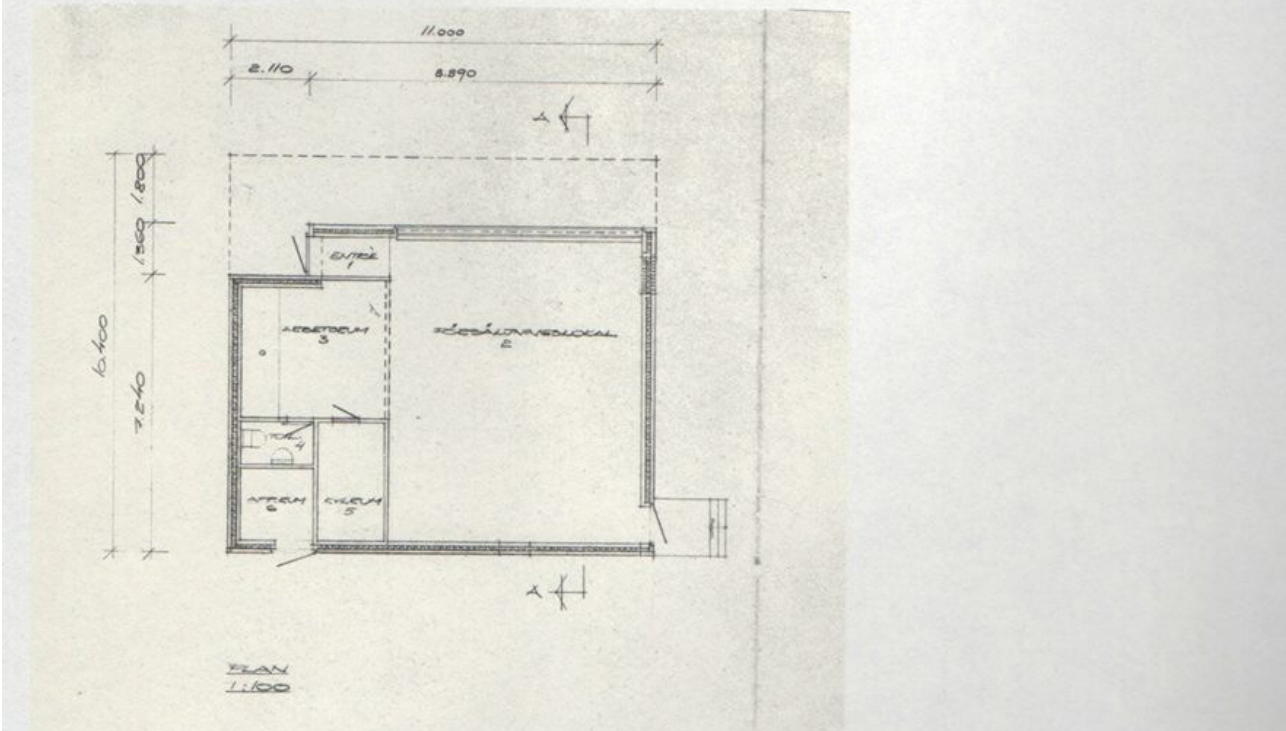
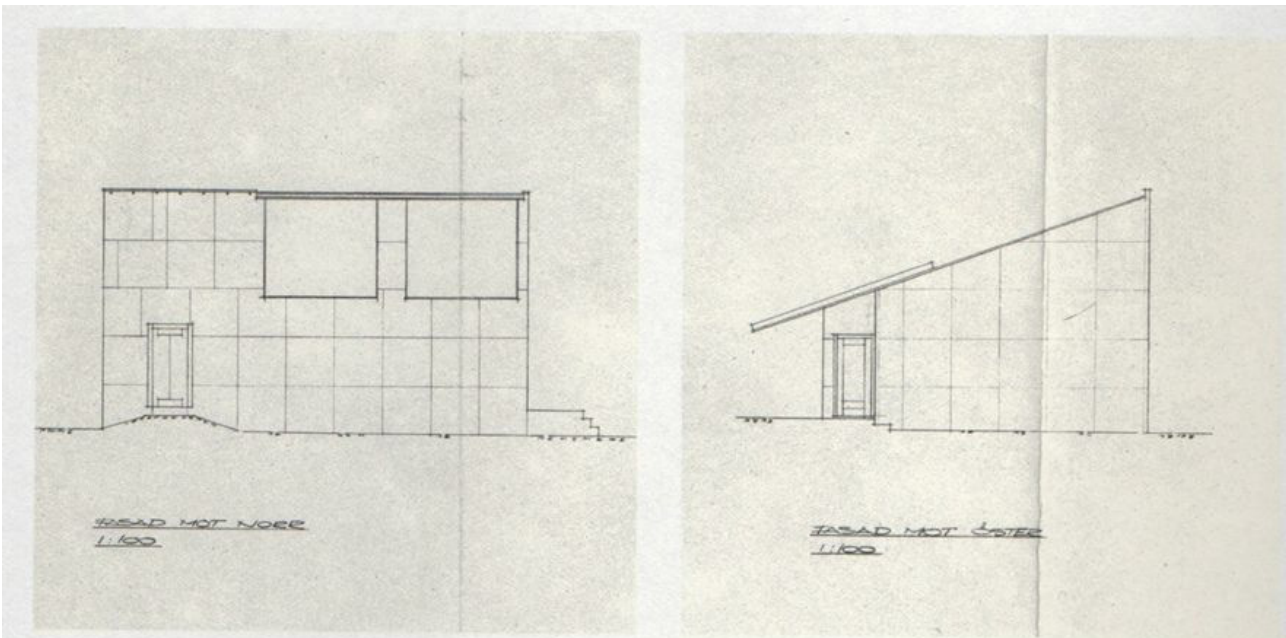


Grundriss, Schnitt und Ansicht - Kai Fisker, Entwurf eines Ferienhauses, 1917



Funeral chapel
elevations, sections,
plan, c. 1917.

Grundriss, Schnitt und Ansicht - Sigurd Lewerentz, Valdemarsvik Cemetery, Funeral Chapel, 1917



Grundriss, Schnitt und Ansicht - Sigurd Lewerentz, Blumenkiosk, Östra Kyrkogården, 1963

Input Zeichnen II

Zeichnungskonventionen

> SIA 400 - Planbearbeitung im Hochbau

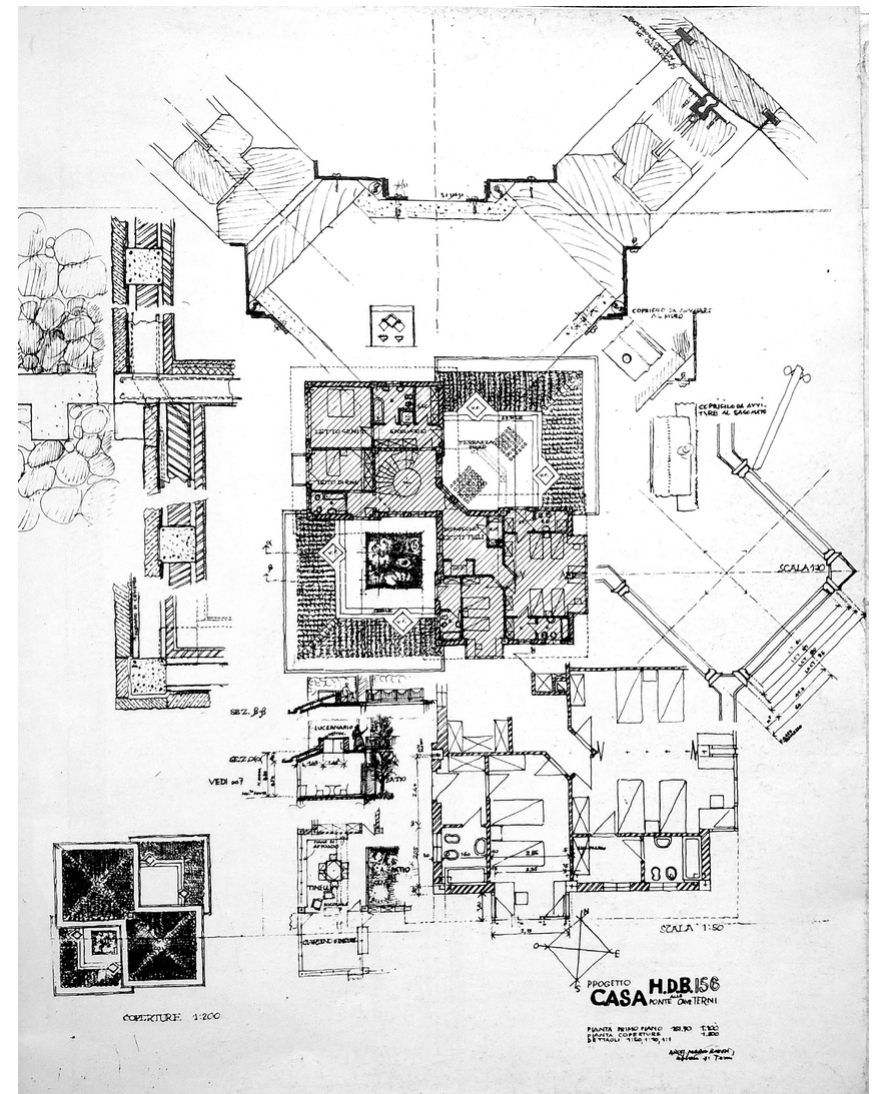
> Architektur Konstruieren, ein Handbuch, Andrea Deplazes (S. 485ff)

> Masstab

Unterschiedliche Masstäbe transportieren unterschiedliche Informationen und haben entsprechend eigene Darstellungskonventionen

Typische Verwendung von Masstäben







Übersichtsplan	1:10000	
	1:5000	
	1:2000	
Situationsplan	1:1000	
	1:500	
	1:200	
Projektplan	1:200	
	1:100	> Masstab Pläne Aterlierhaus
Werkplan	1:50	
	1:20	
Detailplan	1:10	
	1:5	
	1:1	









Mario Ridolfi, Case de Bonis, 1971

Mischung aus unterschiedlichen Masstäben in einem Plan

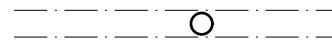
> Linienstärken & -arten, 1:100

	Ansichtslinie 0.05 Ansicht, Bezeichnungen
	Schnittlinie 0.13 z.B. Leichtbauwände, Einbaumöbel, Türen
	Schnittlinie 0.25 Strukturelle Bauteile
	Strichlinie Grundriss: unten / Schnitt: vorne verdeckt
	Strichpunktlinie Grundriss: oben / Schnitt: hinten
	Punktlinie virtuelle Linien, z.B. Türöffnungen

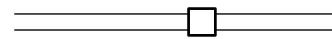
> Linienstärken & -arten, 1:500

	Ansichtslinie 0.05 Ansicht, Bezeichnungen
	Schnittlinie 0.10 z.B. Leichtbauwände, Einbaumöbel, Türen
	Schnittlinie 0.15 Strukturelle Bauteile
	Strichlinie Grundriss: unten / Schnitt: vorne verdeckt
	Strichpunktlinie Grundriss: oben / Schnitt: hinten
	Punktlinie virtuelle Linien, z.B. Türöffnungen

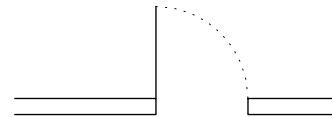
> Wände & Öffnungen, 1:100



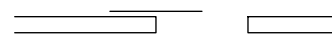
Stütze mit Unterzug



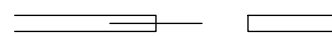
Stütze in Leichtbauwand



Drehflügeltür



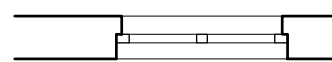
Schiebetüre vorgesetzt



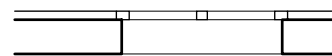
Schiebetüre mittig in Wand



Falldüre

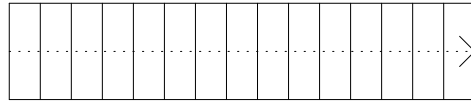


Fenster in Aussenwand
innen angeschlagen

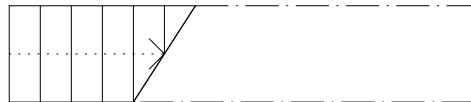


aussenbündiges Fenster
in Bekleidungsebene

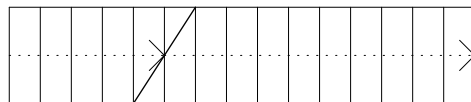
> Treppen & Rampen, 1:100



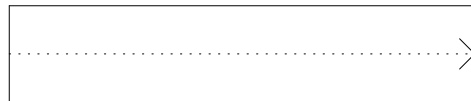
Treppe im Geschoss darunter



Treppe im Geschoss

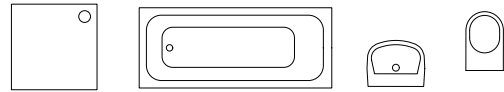


übereinander liegende Treppe
im Geschoss und im
Geschoss darunter

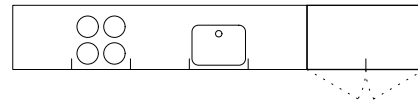


Rampe
(Pfeil nach oben)

> Objekte & Plangrafik, 1:100



Sanitärapparate



Küche, Einbauschränke



grafischer Massstab und Nordpfeil



Schnittbezeichnung

> Vertikale Erschliessung

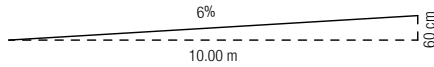
1. Treppe:



Formel	$2s + a = 64\text{cm}$
a = Auftritt	min. 20cm max. 30cm
s = Steigung	$\emptyset 18\text{cm}$
Durchgangshöhe	min. 2.10m

2. Rampe:

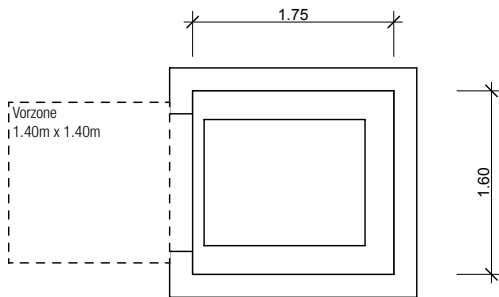
(behindertengerechte Ausführung)



Steigung bzw. Gefälle	max. 6%
-----------------------	---------

3. Lift:

(behindertengerechte Ausführung)



Schachtmass innen	min. 1.75m x 1.60m
Schachtmass aussen: (Wandstärke min. 20cm)	min. 2.15m x 2.00m
Kabinenmass:	min. 1.40m x 1.10m

Input Zeichnen II

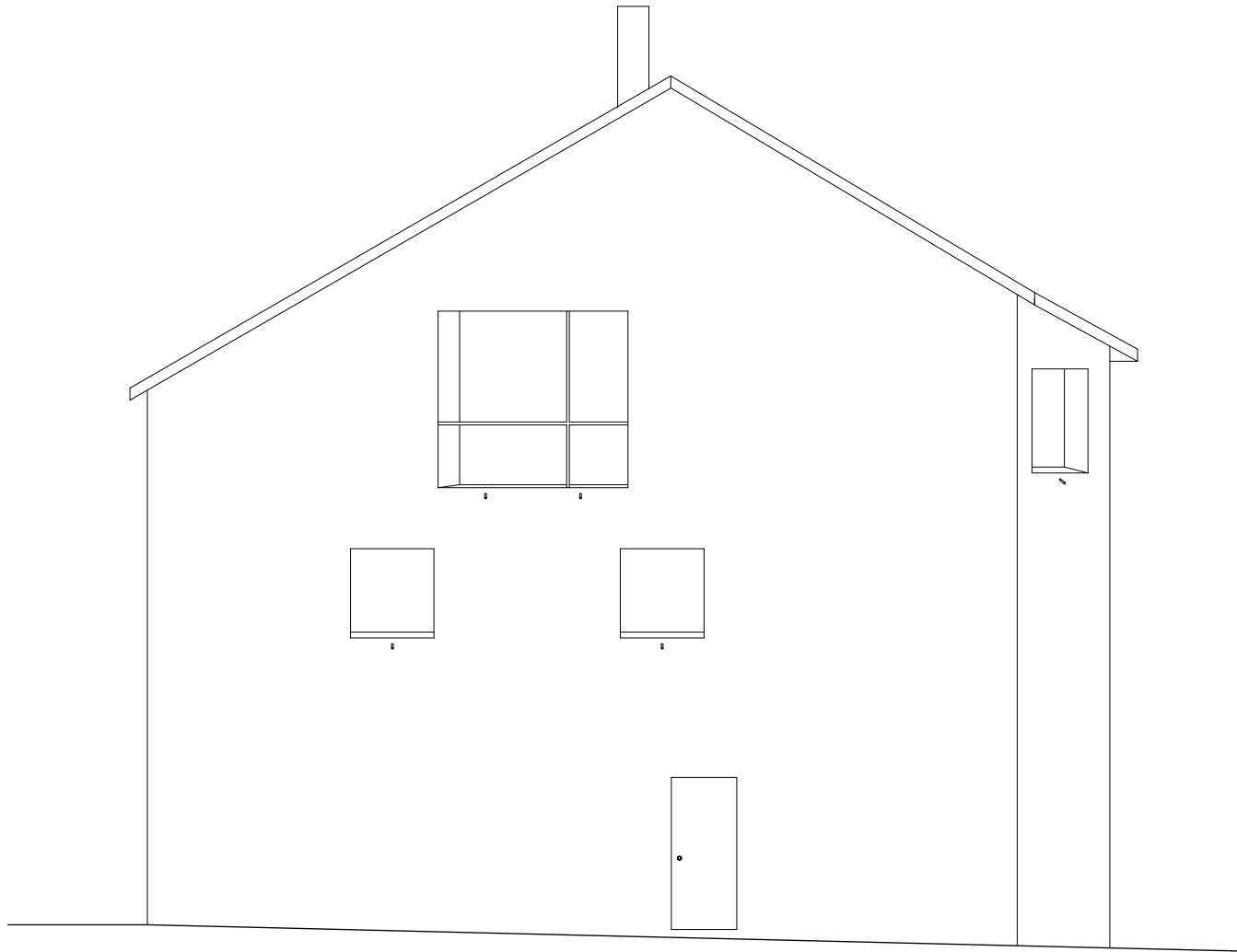
Beispielplan „Atelierhaus“

> Wohnhaus Meuli, Bearth & Deplazes, Fläsch

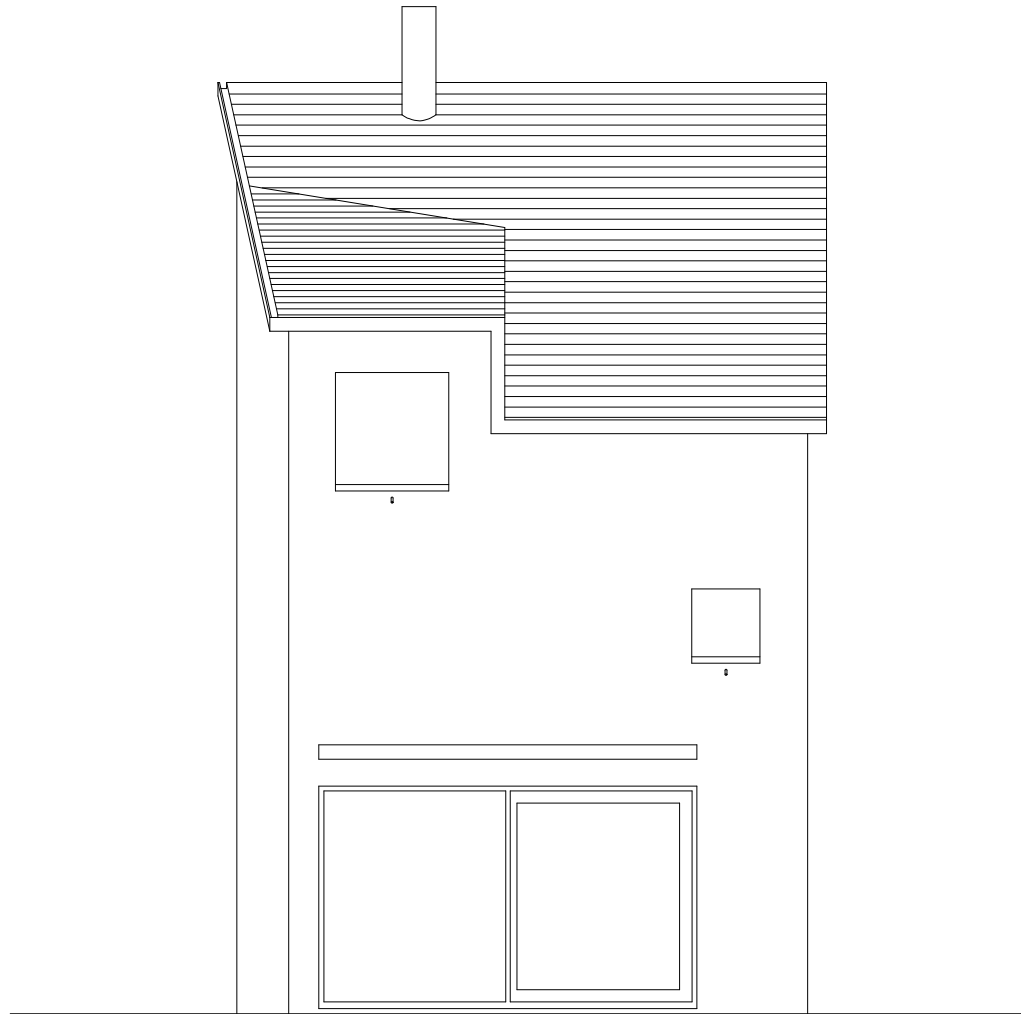


0 10 20 30 40 50 (METER)
MASSSTAB 1:1000

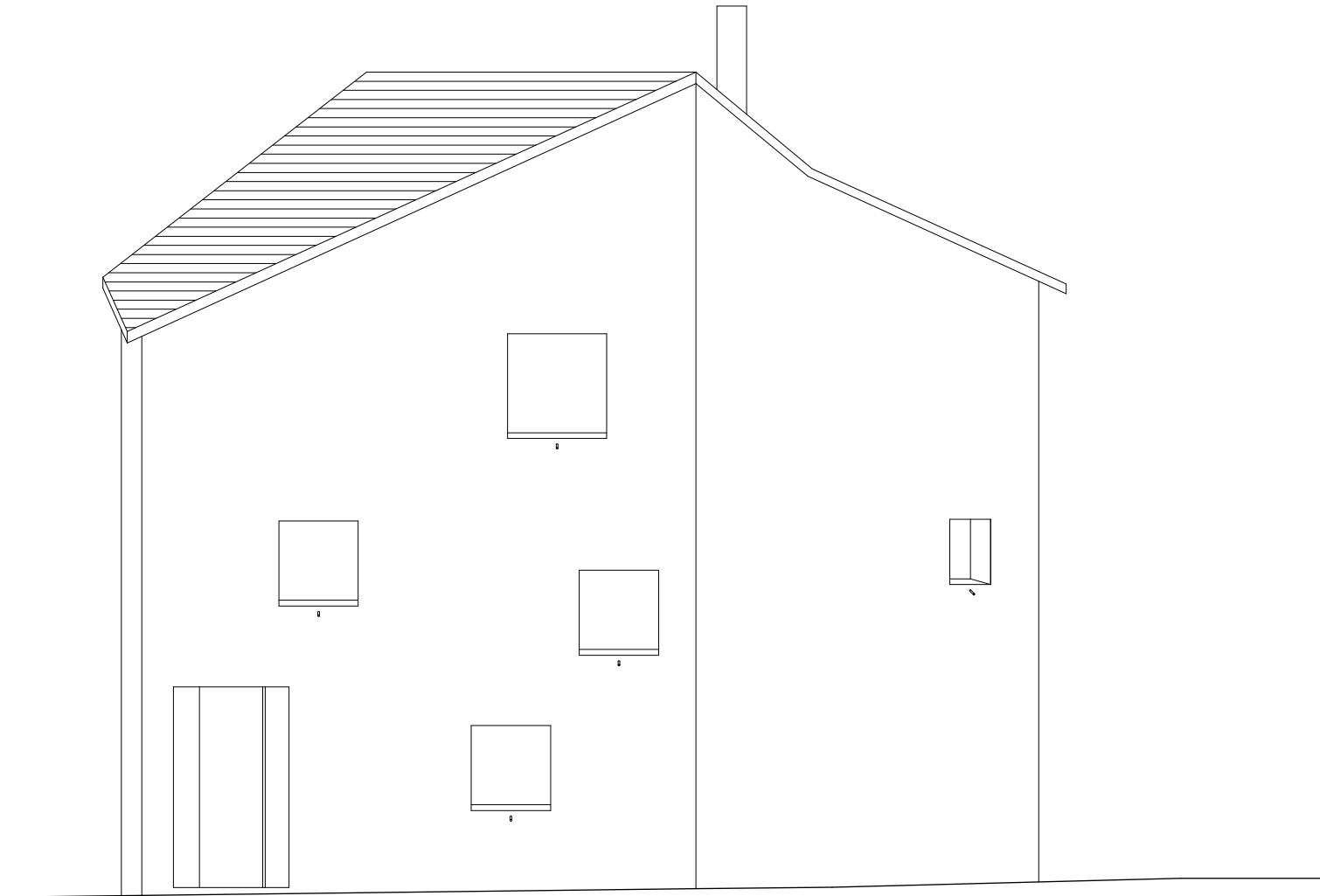
Bearth & Deplazes, Wohnhaus Meuli, Fläsch, 2001



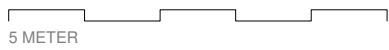
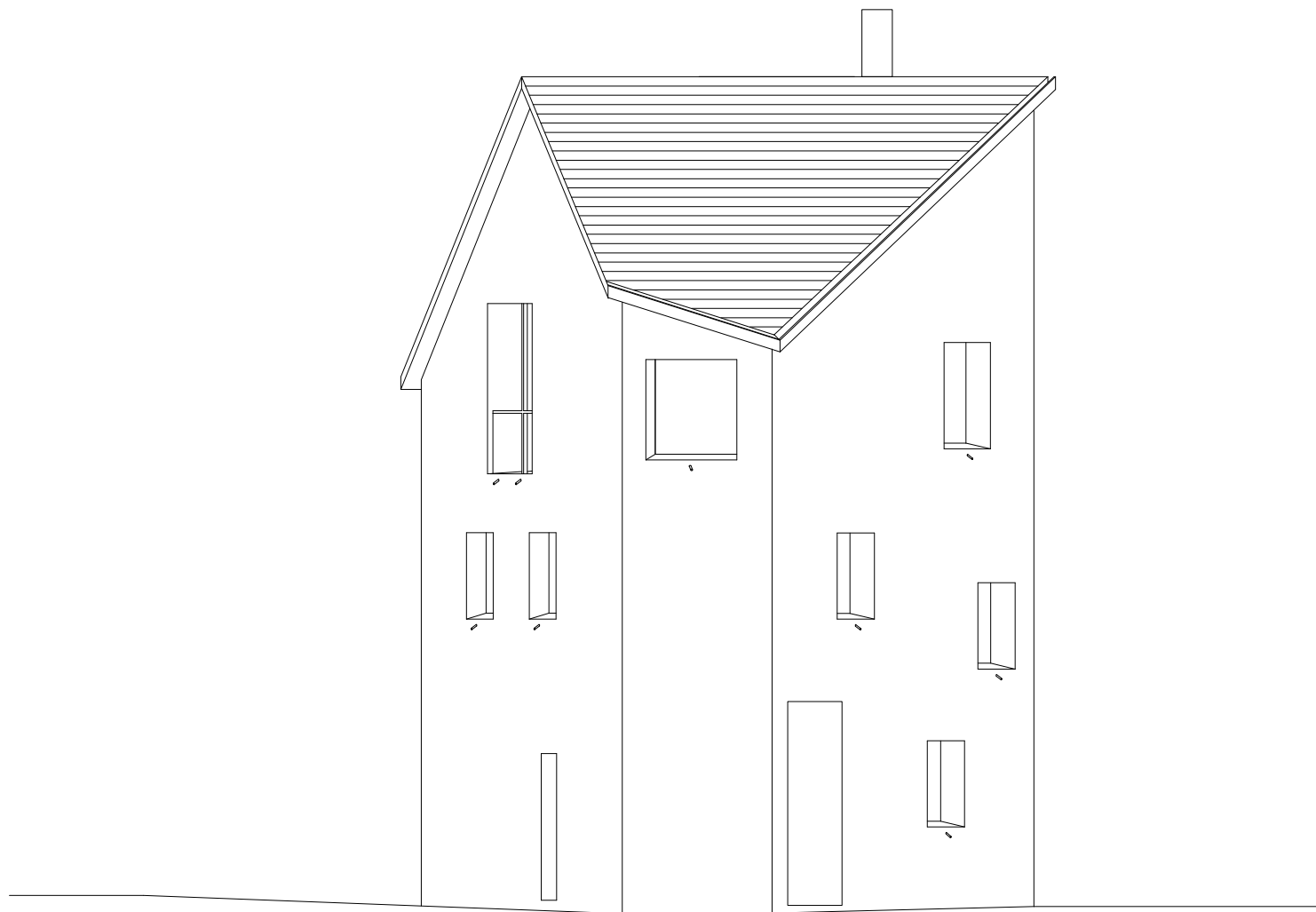
Bearth & Deplazes, Wohnhaus Meuli, Fläsch, 2001



Bearth & Deplazes, Wohnhaus Meuli, Fläsch, 2001



Bearth & Deplazes, Wohnhaus Meuli, Fläsch, 2001

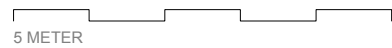
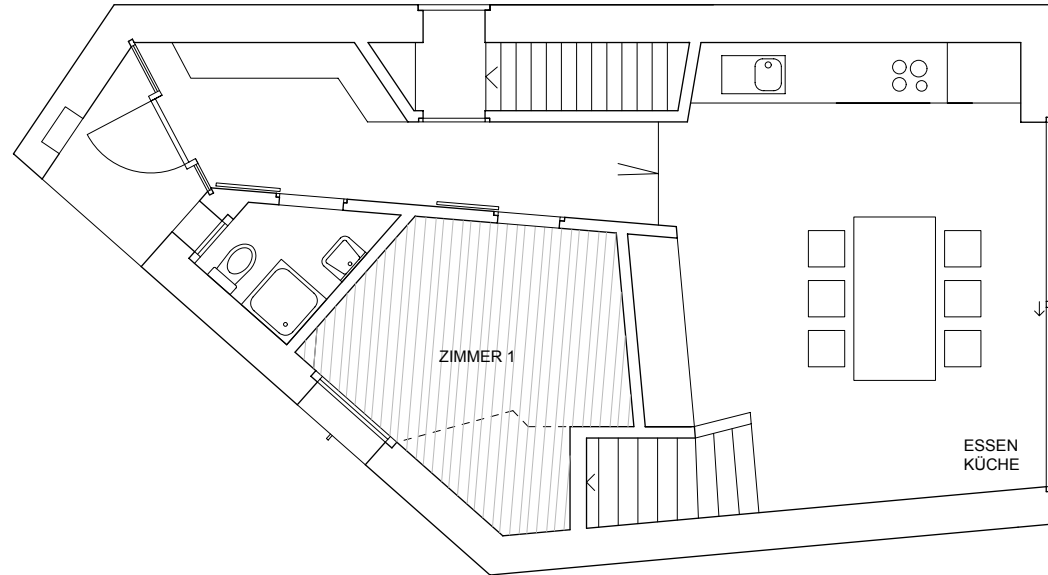


Bearth & Deplazes, Wohnhaus Meuli, Fläsch, 2001

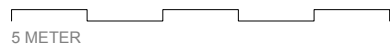
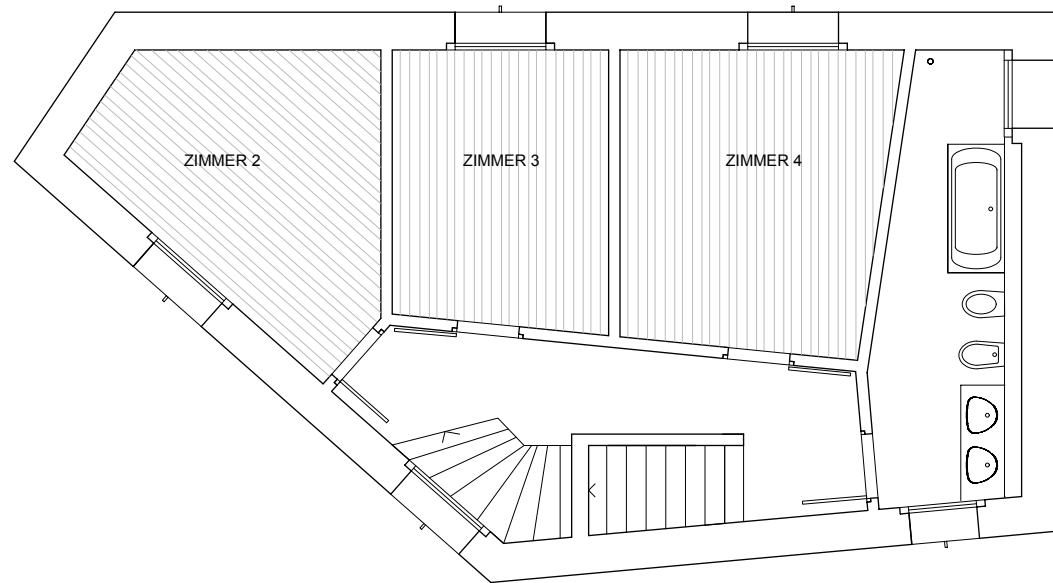


5 METER

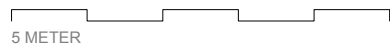
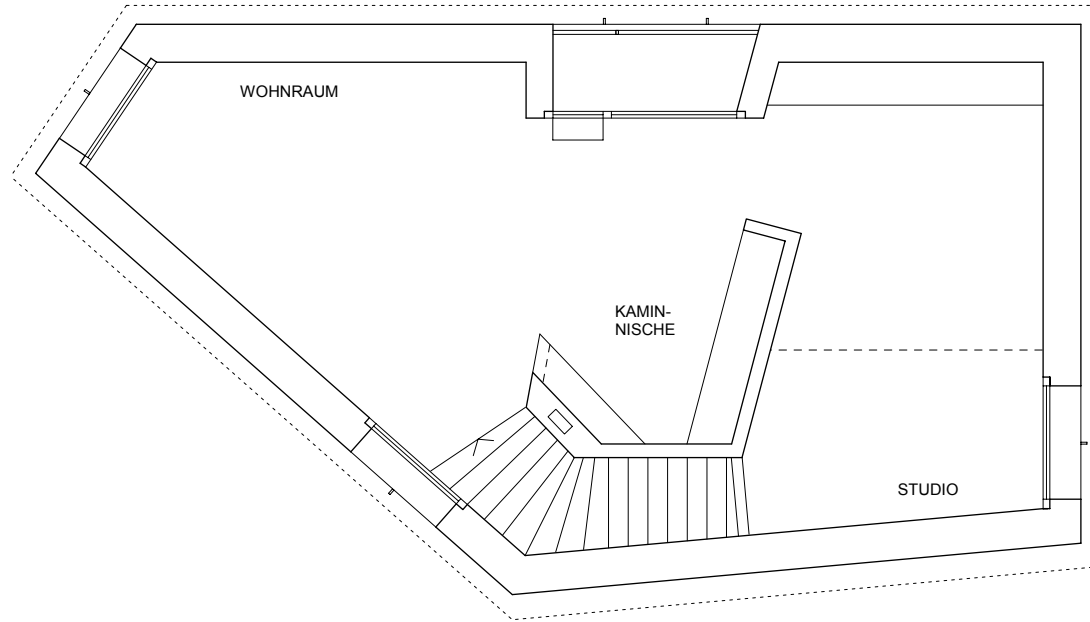
Bearth & Deplazes, Wohnhaus Meuli, Fläsch, 2001



Bearth & Deplazes, Wohnhaus Meuli, Fläsch, 2001



Bearth & Deplazes, Wohnhaus Meuli, Fläsch, 2001



Bearth & Deplazes, Wohnhaus Meuli, Fläsch, 2001