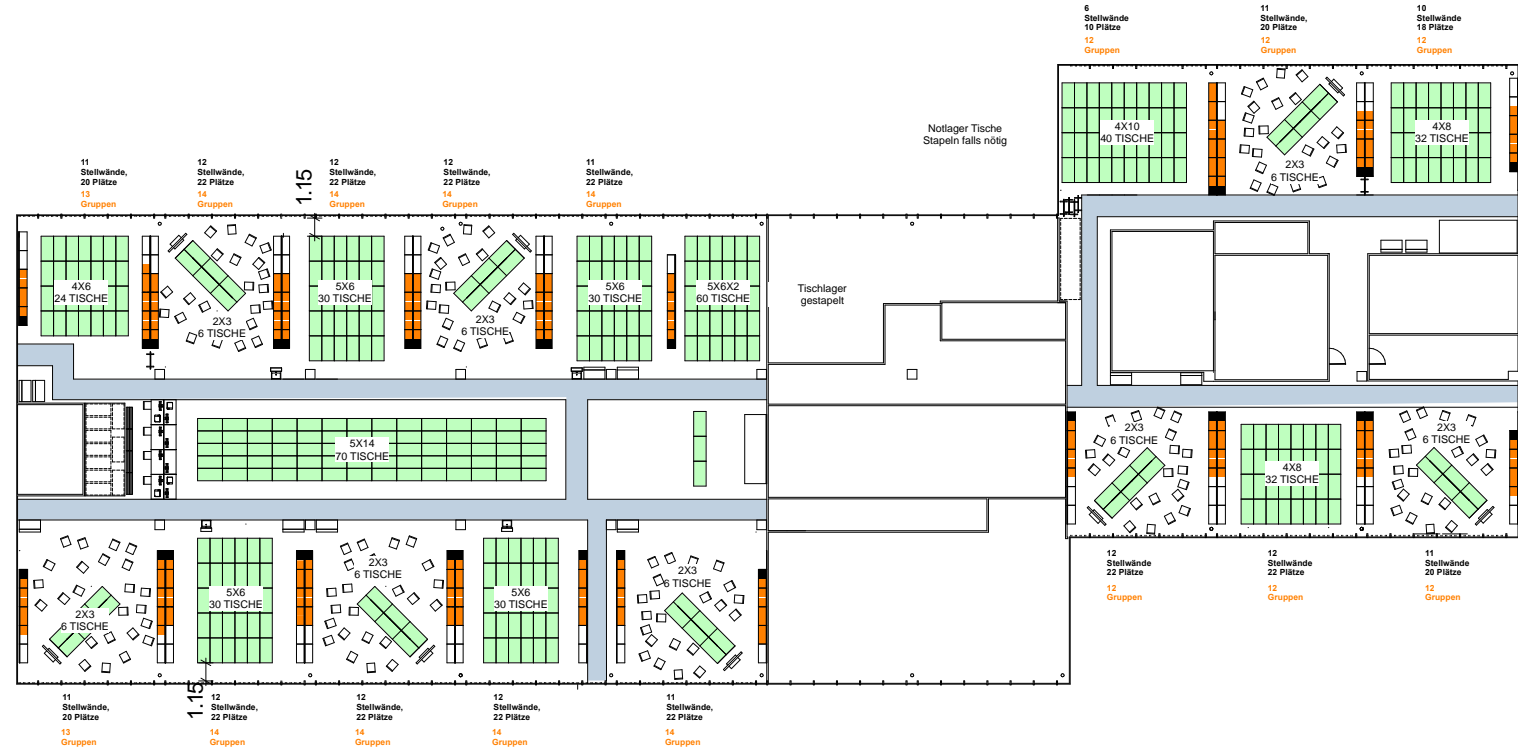




## AUFBAU AUSSTELLUNG

Eine Schritt für Schritt Anleitung für den Aufbau der Ausstellung

# Layout Übersicht



# Umbau für Ausstellung

- G61 und G41
- Donnerstag Nachmittag/Abend

- Tische, Stühle, Korpuse müssen an den korrekten Ort gebracht werden.

Die genauen Positionen werden in den kommenden Slides genauer Beschrieben.

- Kojen müssen aufgeräumt / geputzt werden.



# Umbau für Ausstellung Donnerstag - Tische

- Es gibt mehrere Tischinseln, die nach diesem Layout aufgestellt werden müssen.
- Alle Tische sind in Grün gekennzeichnet
- Jede zweite Koje hat eine grosse Tischfläche, jede zweite ist eine »Kritik« Koje mit einer kleinen Tischinsel



# Umbau für Ausstellung Donnerstag - Stühle und Korpusse

- Die Korpusse werden unter die grossen Tischinseln gestellt. Bitte achtet darauf eure Korpusse nicht zu weit weg von euren Entwurfskojen zu platzieren.
- Die Stühle werden in die «Kritik» Kojen um die kleinen Tischinseln verteilt. (Pinker Kreis.)



# Umbau für Ausstellung Donnerstag - Platz für Grosse Stellwände

- **WICHTIG**

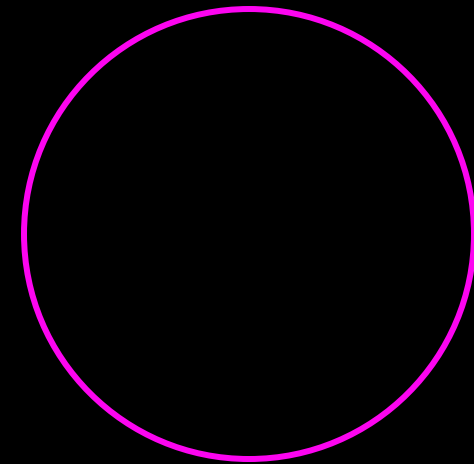
- Bitte haltet unbedingt die Fluchtwege (in Blau) frei.
- Platziert eure Tische genau nach dem Layout und haltet die Bereiche von den Stellwänden ebenfalls frei – damit diese Reibungslos aufgebaut werden können.



# Aufbau Ausstellung

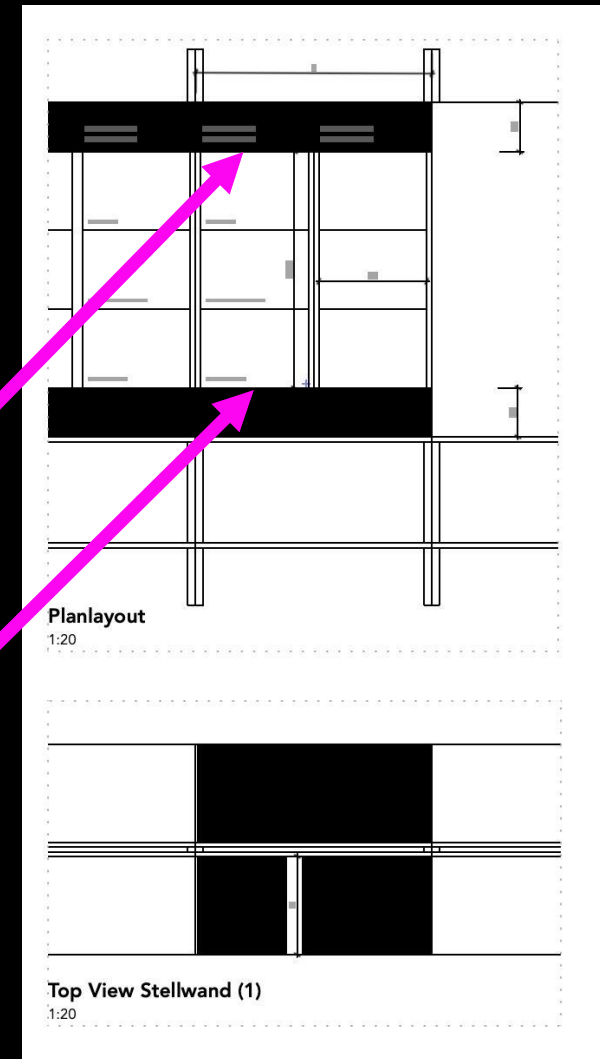
- G61 und G41
- Freitag Morgen

- Aufkleben und Zuschneiden von schwarzem Papier nach Anleitung in gesamter Koje
- Aufhängen geplottete Pläne
- Beschriften Schwarzer Streifen Oben mit Motto und Nachnamen



# Schwarzes Papier aufkleben.

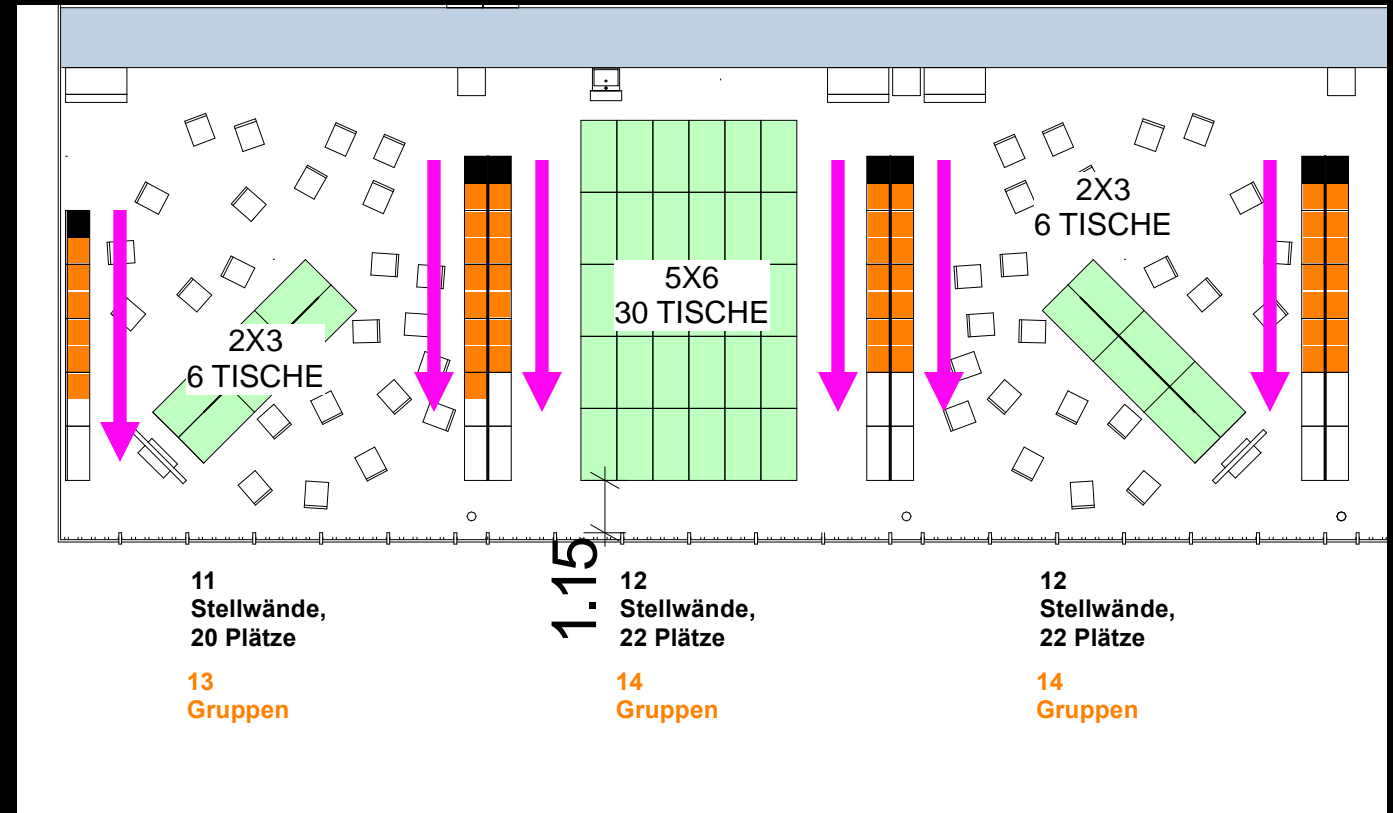
- Abkleben von Stellwänden mit schwarzem Papier, welches zugeschnitten werden muss:
- Oben: Streifen von Oberkante Stellwand bis zur angezeichneten Linie
- Unten: Stellwand von der angezeichneten Linie bis auf Vorderkante Tisch, bei Knick Papier falten.
- Gesamte Koje muss mit den schwarzen Streifen ausgekleidet werden.
- Papier nur unsichtbar mit Doppelseitigem Klebeband oder mit «Röllchen» einseitigem Klebeband befestigen.





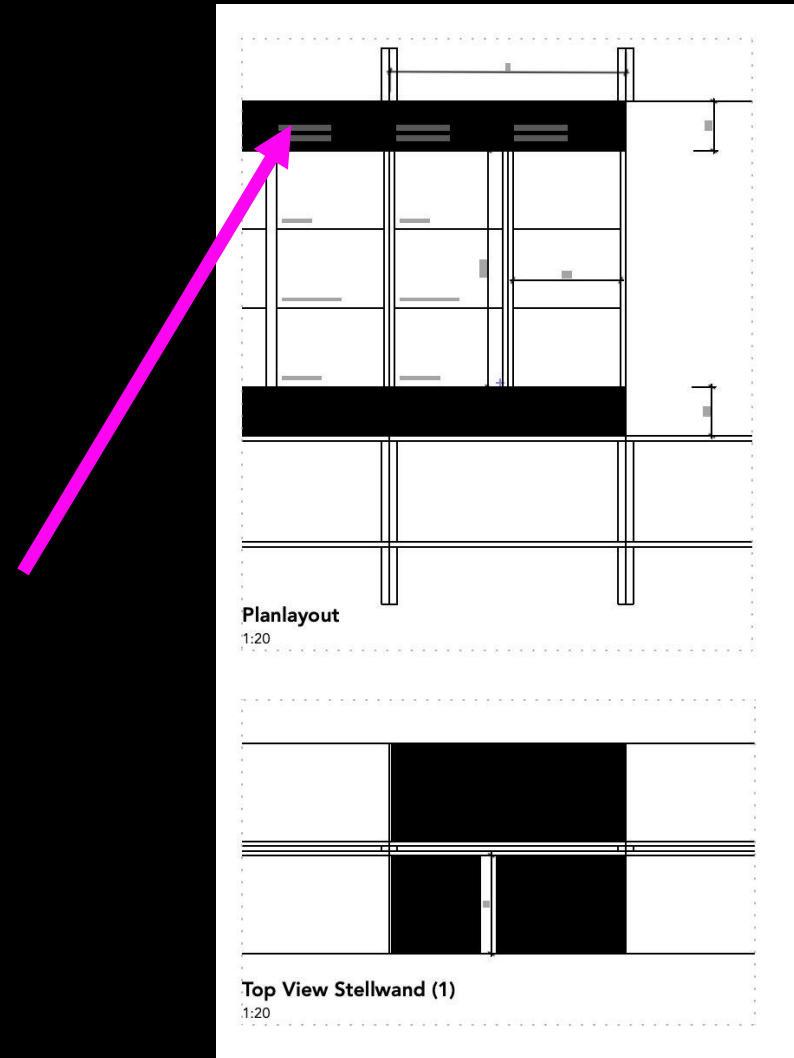
# Positionierung - Gruppe

- Pro Zweiergruppe steht euch eine **halbe Stellwand** zu Verfügung
- Jeweils die **erste Hälfte** Richtung Mitte des Vorlesungssaal muss freigehalten Werden
- Jede Gruppe hängt ihr Layout in der Koje auf, in der sie auch Entwurf haben. Ihr beginnt mit dem Aufhängen von der Mitte aus (Pinker Pfeil) ab der ersten Hälfte, welche ihr freigehalten habt. (siehe Punkt oben)
- Es werden einige Plätze frei bleiben (Richtung Fenster). Das ist kein Problem.



# Beschriftung - Namen

- Auf dem oberen Streifen beschriftet ihr mit euren Nachnamen und eurem Motto



# Beschriftung - Namen

- Auf dem oberen Streifen beschriftet ihr mit euren Nachnamen und eurem Motto nach folgender Vorlage
- Nutzt nur BLOCKSCHRIFT
- Zeichnet die Beschriftung zuerst vor mit einem feinen Bleistiftstrich
- Stellt sicher, dass eure Buchstaben von Linie zu Linie gehen (d.h. oben und unten Berühren)
- Zeichnet die vorgezeichnete Schrift mit einem weissen Neocolor-Stift nach

Kante Schwarzes  
Papier oben Links

3 cm

3 cm

6 cm

1.5 cm

3 cm

1.5 cm

3 cm

MOTTO PROJEKT

NACHNAME STUD 1

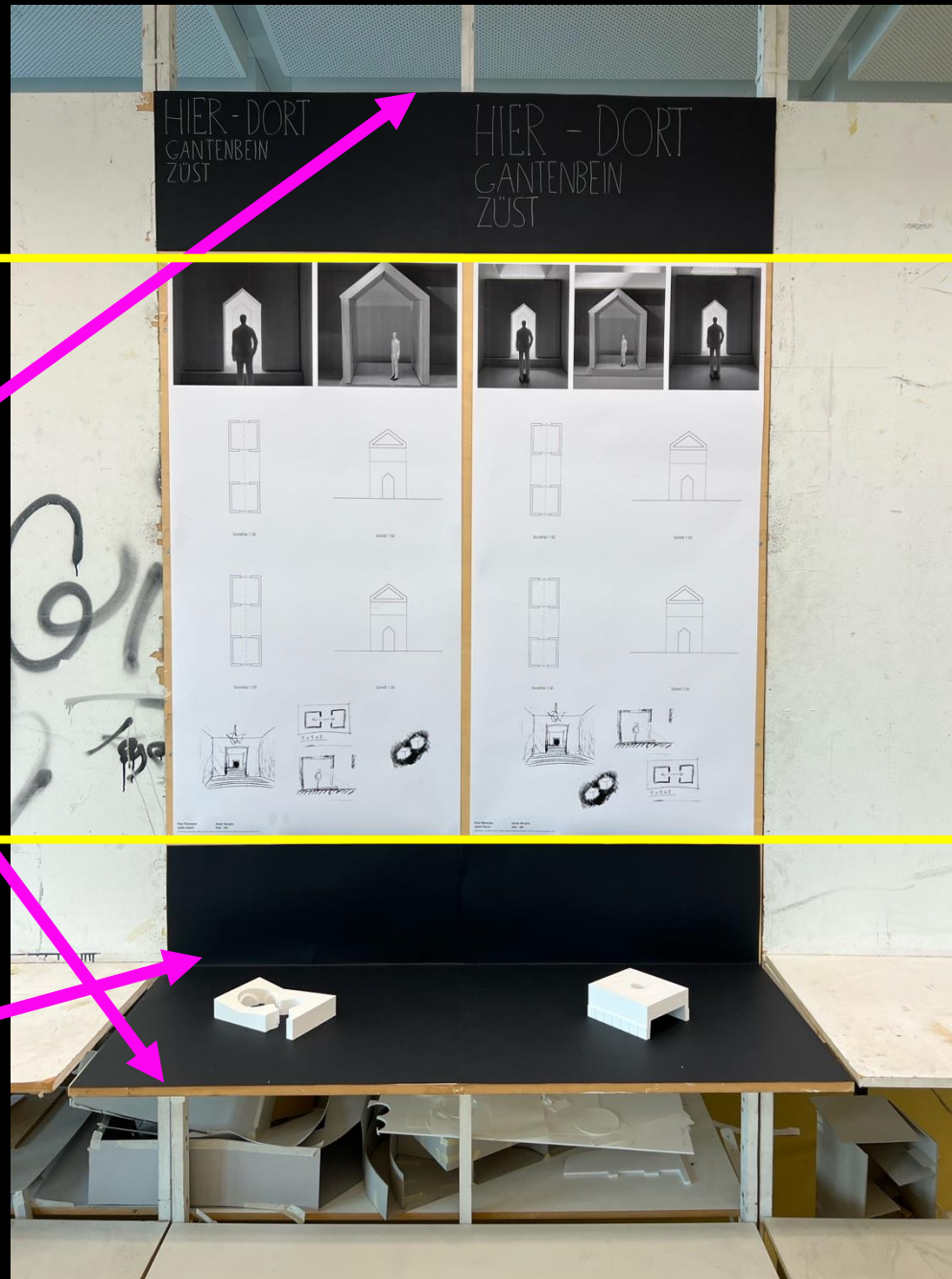
NACHNAME STUD 2

Linie gezeichnet HYTAC TEAM

- Papier bündig abschneiden

Linie gezeichnet HYTAC TEAM

- Knick in Papier



# Position Layout

- Da alle Stellwände leicht unterschiedlich breit sind bitten wir euch die geplotteten Layouts so zu platzieren. Dass Abstände **Grün** / **Blau** jeweils gleich Gross sind.
- Papier nur unsichtbar mit Doppelseitigem Klebeband oder mit «Röllchen» einseitigem Klebeband befestigen.

